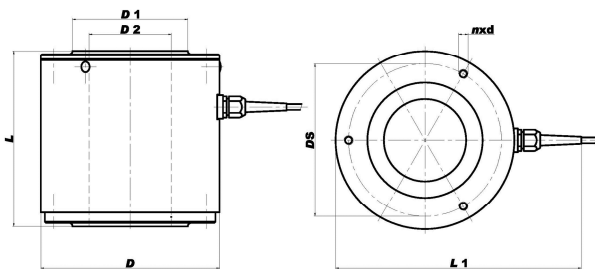


Charakteristické vlastnosti

Tenzometrický snímač sily EMS130 je určený na meranie tlakových síl až do veľkosti 3000kN (300 ton). Snímač má zabudované tri plné tenzometrické mostíky čo zaručuje stabilné parametre a veľké potlačenie bočných síl. Je vhodný pre meranie síl v priemysle a pre skúšobníctvo.



Obrysovové rozmery



EMS130		Rozsah kN				
		500	1000	1500	2000	3000
Rozmery mm	D	152	152	152	152	152
	D1	80	90	98	106	120
	D2	70	70	70	70	70
	DS	130	130	130	130	130
	L	150	150	150	150	150
	L1	210	210	210	210	210
	n x d	3 x M8	3 x M8	3 x M8	3 x M8	3 x M8

Technické údaje

Trieda presnosti	0,5
Rozsah merania - nominálny - použiteľný - max. prípustný	500, 1000, 1500, 2000, 3000 kN 130 %F.S. 150 %F.S.
Citlivosť	2,0 mV/V
Maximálna chyba - citlivosti - nuly - linearity - hysterézie - tečenia (30 min)	2 %F.S. 2 %F.S. 0,2 %F.S. 0,2 %F.S. 0,1 %F.S.
Teplotný koeficient - nuly - citlivosti	0,1 %F.S./10 °C 0,1 %F.S./10 °C
Odpor mostíka - vstupný - výstupný	1075Ω ± 20Ω 1050Ω ± 10Ω
Izolačný odpor	> 5000 MΩ
Napájacie napätie - odporúčané - maximálne	10 V 15 V
Teplotný rozsah - nominálny - použiteľný	0 ... + 50 °C - 10 ... + 70 °C
Krytie	IP54
Deformácia snímača	max 0,2 mm
Použité materiály - teleso snímača - povrchová úprava - kábel, typ - kábel, dĺžka	ocel nikel LiYCY 4 x 0,14 2 m

Zapojenie snímača

